

# eSolar

**SINAPSI DATA SERVICE**  
**SNPDS**



**sinapsi**  
i n v e n t   t o d a y

---

[www.sinapsitech.it](http://www.sinapsitech.it)

# SINAPSI DATA SERVICE

## INTRODUZIONE

A chi è rivolta

Amministratori di condominio e centri commerciali o direzionali, energy manager, società di vendita energy & utilities, EPC contractor, costruttori, società di O&M, installatori, cliente finale

Da chi è costituita

SINAPSI DATA SERVICE – ESOLAR

Punti di Forza

Gestione centralizzata di impianti, accesso multiutente / multiprofilo via web (non necessita di sw specifici), accesso via PC / TABLET / SMARTPHONE, sistema multiscreen, generazione report, supporto esternazione dati verso gestionali di terzi

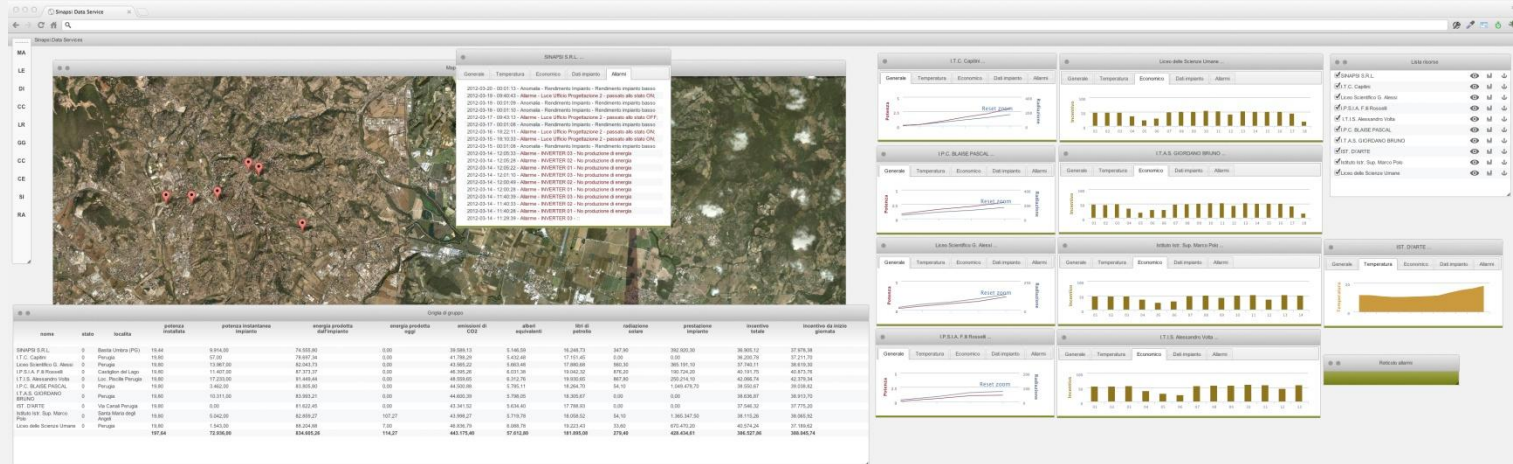
## SINAPSI DATA SERVICE

### CARATTERISTICHE GENERALI

- a Cloud-service fornito in hosting per la gestione centralizzata di impianti
- a SNPDS offre centralizzazione, archiviazione, gestione, analisi dei dati raccolti in campo con reportistica personalizzabile e visualizzazione in modalità MULTISCREEN
- a Accesso multi-utente e multi-profilo via Web Browser, con controllo dei privilegi sulle diverse funzionalità messe a disposizione dalla piattaforma.
- a SNPDS acquisisce i dati da ESOLAR eseguendone una copia per la consultazione e il backup di sicurezza
- a Visualizzazione dello stato e funzionamento di impianto con rispettiva locazione geografica e monitoraggio delle grandezze fondamentali di impianto
- a Gestione documentazione e reporting
- a Esportazione dati multiformato verso piattaforme gestionali di terzi, attraverso modalità multiple di utilizzo del dato in diversi formati
- a Modalità personalizzabile di visualizzazione dei dati con possibilità di accesso via web, smartphone, web tv. Questo offre all'utente la possibilità di controllare i dati fondamentali del proprio impianto e all'azienda la possibilità di potenziare la propria immagine in maniera tecnologica ed innovativa



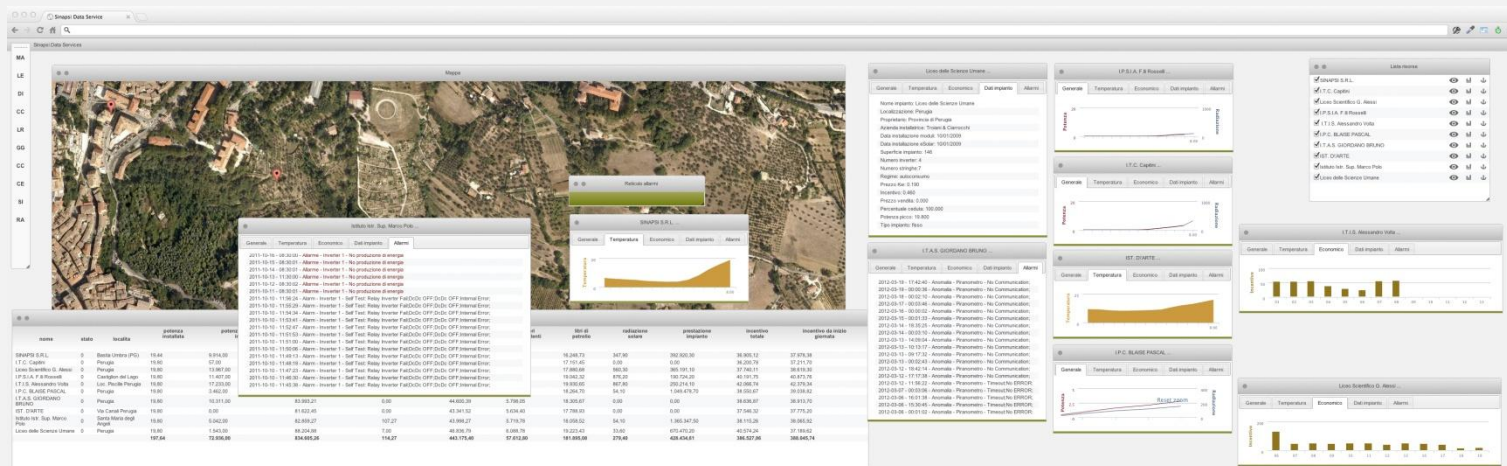
# SINAPSI DATA SERVICE MODULI



- a Modulo mappa/analisi multipianto
  - visualizzazione rapida delle grandezze fondamentali di impianto
  - visualizzare stati di allarme
  - personalizzare il logo cliente per l'impianto selezionato
  - confrontare diversi impianti in funzione di una misura selezionata
- a Modulo analisi economica
  - Permette il controllo di analisi per diversi flussi economici associati ai vari impianti

# SINAPSI DATA SERVICE

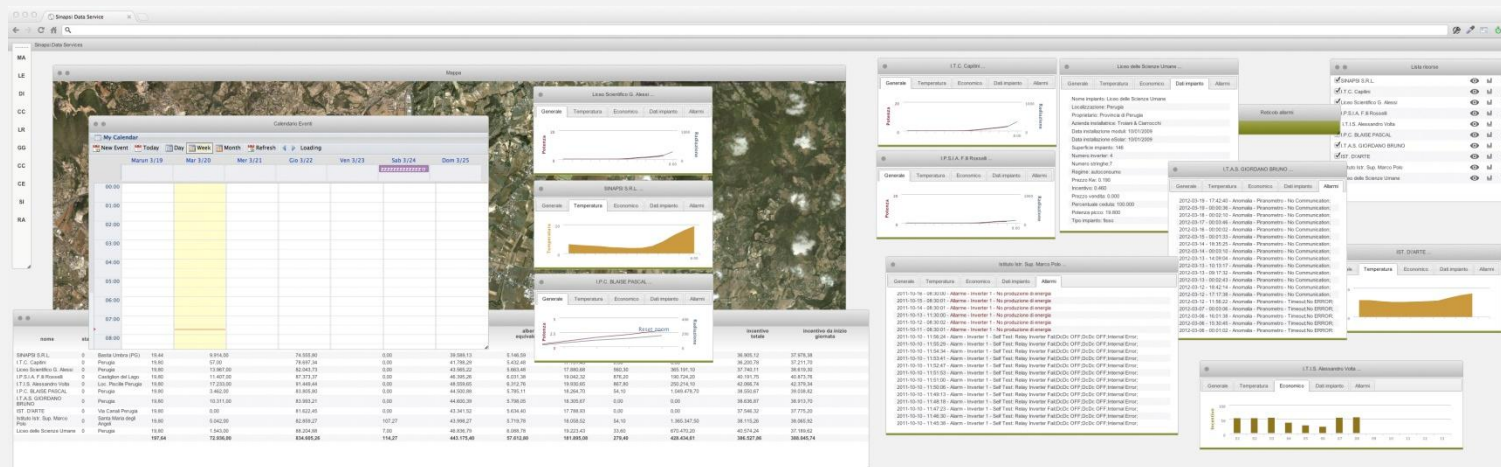
## MODULI



- a Modulo gestione avanzata allarmi impianto
  - visualizzazione per categorie di allarme
  - dettaglio su timing attivazione allarme, dispositivo, descrizione allarme
- a Modulo pianificazione/log interventi impianto/rubrica contatti
  - Permette l'inserimento di una pianificazione di interventi o eventi che si reputino necessari per pianificare e storicizzare
  - modalità di inserimento correlate ad un impianto in maniera indicizzata / associate all'utente

# SINAPSI DATA SERVICE

## MODULI



### a Modulo report e esportazione

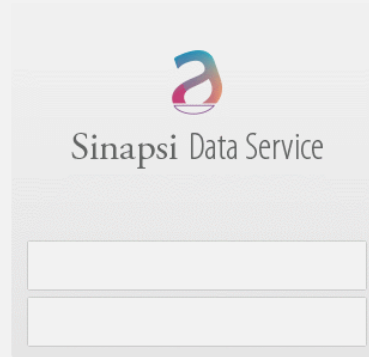
- generazione e invio di report a determinati utenti
- repository integrato dei report generati con possibilità di consultazione a posteriori
- esportazione multiformato con possibilità di selezionare la grandezza da esportare nel periodo di interesse

### a Accesso personalizzato

- Possibilità, da parte dell'amministratore, di gestire il censimento degli accessi

# SINAPSI DATA SERVICE

## MODULI



- ⌘ Modulo data service exchange
  - Consente l'utilizzo del dato contenuto in SNPDS, con altri sistemi di gestione dati
  - Permette l'integrazione verso sistemi gestionali di terze parti
- ⌘ Backup remoto
  - SNPDS permette il backup dei dati di diversi dispositivi con differenti politiche di ottimizzazione dell'acquisizione, consentendo il ripristino in caso di sostituzione o danneggiamento dei dispositivi

Grazie per la vostra attenzione



Via delle Querce 11/13 - 06083 **Bastia Umbra** (PG) Italy  
T. +39 **075 8011604** - F. +39 **075 8014602**  
[www.sinapsitech.it](http://www.sinapsitech.it) | [info@sinapsitech.it](mailto:info@sinapsitech.it)

