

eSolar³ LIGHT

SISTEMA INTEGRATO PER L'EFFICIENZA ENERGETICA ED IL MONITORAGGIO DI IMPIANTI FOTOVOLTAICI

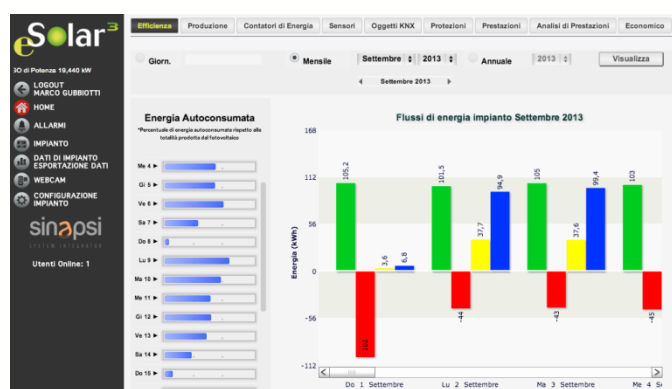
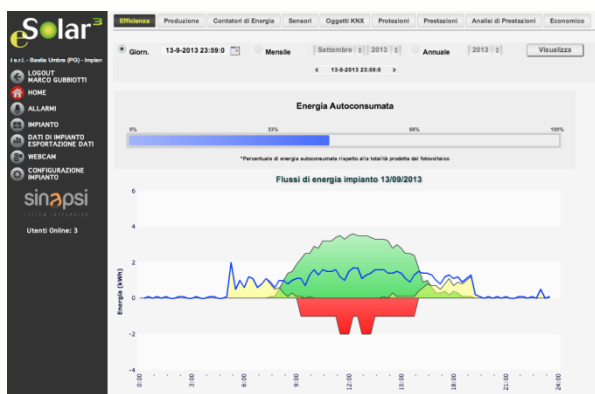


eSolar3 LIGHT è un dispositivo integrato per l'ottimizzazione dell'efficienza energetica e monitoraggio di installazioni fotovoltaiche.

eSolar3 LIGHT Può essere dotato di interfaccia esterna per supportare il protocollo di comunicazione KNX, l'unico standard mondiale aperto per la home & building automation conforme alle norme CEI EN 50090 e ISO/IEC 14543.

eSolar3 LIGHT associa alle potenti caratteristiche dei prodotti della famiglia ESOLAR, quelle di analisi e gestione pianificata dell'ottimizzazione dei consumi, tipiche di sistemi per il controllo dell'efficienza energetica, grazie alla potente sinergia con KNX.

Tramite interfaccia web consente il setup di pianificazioni e logiche di funzionamento domotiche correlate ai regimi di produzione dell'impianto fotovoltaico. In modalità semplice ed intuitiva vengono mostrati i trend di analisi dell'efficienza dell'impianto, per consentire di definire le politiche necessarie per l'aumento dell'autoconsumo e la massimizzazione della produzione dell'impianto.



PUNTI DI FORZA

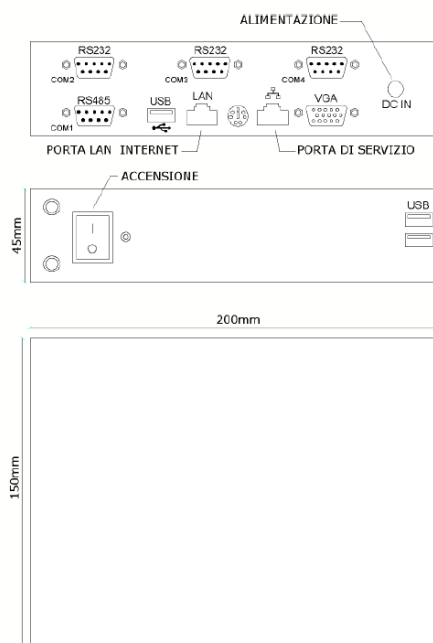
- Interfaccia web integrata di semplice consultazione
- Semplicità di installazione e configurazione
- Supporto KNX tramite interfaccia esterna
- Flessibilità di programmazione per l'attuazione di potenti politiche di efficienza energetica dell'impianto
- Compatibilità con inverter, controllori stringa, protezioni di interfaccia/generale, contatori di energia multimarca (previa verifica compatibilità)
- Strumento di supporto all'attività di O&M
- Dettaglio delle informazioni tecniche ed economiche
- Gestione dello storico dei dati con possibilità di esportazione dati multiformato

GLI ELEMENTI DEL SISTEMA

- Monitoraggio Standalone
- Compatibile con cloud monitoraggio multipianto SINAPSI DATA SERVICE
- Visualizzazione via web / tablet / smartphone tramite Web App Sinapsi+
- Accessori per domotica, comunicazione, sensoristica

SPECIFICHE TECNICHE

Colore	Nero
Costruzione	Alluminio ed acciaio
Porte I/O sistema	<ul style="list-style-type: none"> • 3 x RS-232 (COM 2/3/4) • 1 x RS-232/422/485 (COM 1) • 1 x VGA • 1 x PS/2 keyboard/mouse attraverso tipologia cavo Y • 2 x 10/100Mbps Ethernet • 3 x USB 2.0 • 1 x pulsante di reset • 1 x connettore per alimentazione VDC
Data backup slot	1 x CompactFlash™ slot
Indicatori di sistema	<ul style="list-style-type: none"> • 1 x LED verde per alimentazione di sistema • 1 x LED arancio per attività HDD
Alimentazione	<p>Tensione di alimentazione: Screw type AC 20W adapter Ingresso: AC 90 ~ 264V Uscita: DC 5V @ 4A</p>
Temperatura operativa	-20°C a 50°C
Temperatura di immagazzinamento	-20°C a 80°C
Umidità	10-90% RH (no condensa)
Resistenza alle vibrazioni	<ul style="list-style-type: none"> • 2Grms w/ CF (5-500Hz, direzioni X, Y, Z)
Peso	(lordo/netto) 1.3 kg (2.86 lb)/1.8 kg (3.97 lb)
Certificazione	CE
Dimensioni	<ul style="list-style-type: none"> • 200 mm (L) • 150 mm (S) • 44 mm (A)



CODICE DI ORDINAZIONE: SIN.ESOLAR3LITE

Sistema integrato per l'ottimizzazione dell'efficienza energetica e monitoraggio di installazioni fotovoltaiche. Per impianti max 200 kWp.

Le caratteristiche tecniche dei prodotti illustrati possono subire variazioni senza preavviso